

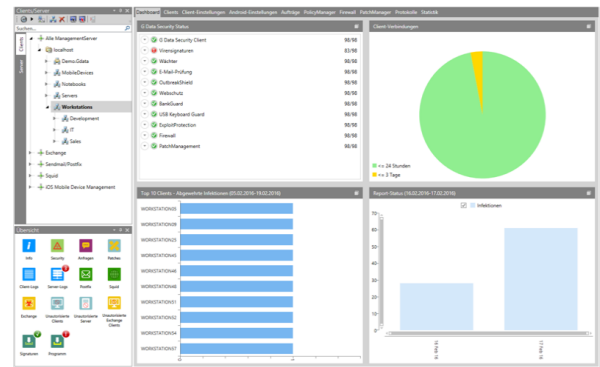
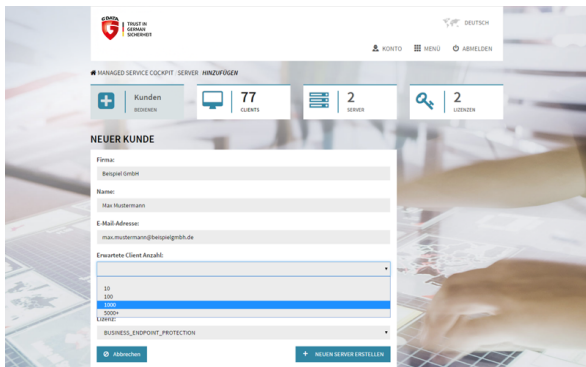


# G DATA und Microsoft Azure – flexible und komfortable Managed Security Solutions für Unternehmen jeder Größe

## MICROSOFT AZURE APP BUILDER PROFILE: G DATA SOFTWARE AG

G DATA entwickelt in Deutschland seit 30 Jahren maßgeschneiderte und vielfach ausgezeichnete Sicherheitslösungen für Unternehmen und Privatanwender. Überzeugen Sie Ihre Kunden mit modernster Sicherheitstechnologie und profitieren Sie gleichzeitig von intuitiver und ausgereifter Software, die Administrationsaufwand und Kosten deutlich reduziert.

### WHAT WE OFFER



#### EINFACHES DEPLOYMENT

Setzen Sie mit Hilfe der übersichtlichen Nutzeroberfläche für jeden Ihrer Kunden einen eigenen Management Server in der Cloud auf. Schützen Sie mit wenigen Klicks die Windows-, Mac- und Linux-Clients Ihrer Kunden vor Viren und anderen digitalen Bedrohungen.

#### SKALIERBARKEIT

Auch wenn sich die Netzwerke Ihrer Kunden häufig ändern: Dank der hochflexiblen Microsoft Azure Plattform ist die Infrastruktur immer perfekt auf den aktuellen Workload zugeschnitten. Auch Ihre Lizenzen können Sie jederzeit einfach verwalten und bei Bedarf erweitern.

#### MODERNE TECHNOLOGIE

Mehr als nur Virenschutz: Das umfangreiche Group Policy Management gewährleistet zuverlässig die Einhaltung der Unternehmensrichtlinien. Mit dem optionalen Netzwerk Monitoring haben Sie auch komplexe Netzwerke jederzeit im Blick.

#### ALLES AUF EINEN BLICK

Egal, wie viele Netzwerke Sie betreuen – behalten Sie den Überblick. Das ausgereifte und intuitive Interface bringt Sie direkt zu der Funktion, die Sie gerade benötigen. Umfangreiche Statistiken und Benachrichtigungen helfen Ihnen, schnell auf jede Situation zu reagieren.

### WAS UNSERE KUNDEN SAGEN

„Seit dem Tag der Installation hatten wir noch keine einzige Infektion in unserem Netzwerk und mussten uns noch kein einziges Wochenende mit Virenbekämpfung herumschlagen.“ Pawel Wolkowicz, Netzwerkmanager buyagift.com

### ERFAHREN SIE MEHR

Besuchen Sie [www.gdata.de/azure](http://www.gdata.de/azure) und erfahren Sie mehr über Managed Security powered by Microsoft Azure.

# Microsoft Azure

Microsoft Azure ist eine offene und flexible Cloud-Plattform, die Ihnen das schnelle Erstellen, Bereitstellen, Skalieren und Verwalten von Anwendungen in einem globalen Netzwerk von Rechenzentren ermöglicht, die von Microsoft verwaltet werden. Sie können Anwendungen mithilfe verschiedener Programmiersprachen, Tools oder Frameworks erstellen.



## ANWENDUNGSFÄLLE

### WEBANWENDUNGEN

Entwickeln Sie einfach alles von einfachen Websites bis hin zu mehrstufigen Clouddiensten, die bei wachsendem Datenverkehr einfach skaliert werden können.

### CLOUD-SPEICHER

Setzen Sie für die Sicherung, Archivierung und Notfallwiederherstellung auf georedundanten Cloud-Speicher.

### BIG DATA & HPC

Gewinnen Sie hilfreiche Erkenntnisse aus Ihren Daten, indem Sie einen vollständig kompatiblen, unternehmensfähigen Hadoop-Dienst nutzen.

### MOBILE ANWENDUNGEN

Beschleunigen Sie die Entwicklung Ihrer mobilen Anwendungen mit einem in Microsoft Azure gehosteten Back-End. Profitieren Sie bei wachsender Installationsbasis von umgehender Skalierung.

### MEDIEN

Erstellen, verwalten und vertreiben Sie Medien in der Cloud – von der Verschlüsselung und dem Schutz von Inhalten bis hin zu Streaming- und Analysesupport.



## FLEXIBLES ANWENDUNGSMODELL

Microsoft Azure bietet einen hochwertigen Anwendungsservice mit SDKs, Zwischenspeicherung, Messaging und Identitäten. Sie können Anwendungen in .NET, PHP, Java, node.js, Python, Ruby oder mit offenen REST-Protokollen schreiben. Microsoft lässt Ihnen bei der Entwicklung die freie Wahl zwischen allen beliebigen Programmiersprachen, Tools oder Frameworks.

## STÄNDIGE VERFÜGBARKEIT

Entwickeln Sie stabile Anwendungen mit automatischen Betriebssystem- und Serviceaktualisierungen, integriertem Netzwerklastenausgleich und georedundantem Speicher. Microsoft Azure garantiert zudem eine monatliche Verfügbarkeit von 99,95 % gemäß SLA. Bauen Sie auf unsere jahrzehntelange Erfahrung mit Rechenzentren und das Wissen, dass alle Angebote von Microsoft Azure die Branchenzertifizierungen für Sicherheit und Compliance erfüllen.

## GRENZENLOSES RECHENZENTRUM

Microsoft Azure erleichtert Ihnen die einfache Integration Ihrer lokalen IT-Umgebung in die Public Cloud. Migrieren Sie Ihre virtuellen Maschinen in Microsoft Azure, ohne sie in ein anderes Format zu konvertieren. Nutzen Sie die stabilen Messaging- und Netzwerkfunktionen in Microsoft Azure für die Bereitstellung von Hybridlösungen und deren Verwaltung über einzige Konsole in Microsoft System Center.

## Globale Reichweite

Mit Rechenzentren rund um den Globus, umfassenden Investitionen in innovative Rechenzentren und ein weltweites Content Delivery Network können Sie Anwendungen entwickeln, die Nutzern jederzeit und überall die beste Erfahrung bieten.

**Weitere Informationen:** [www.microsoftazure.com](http://www.microsoftazure.com)

© 2015 Microsoft Corporation. Alle Rechte vorbehalten.